

동부엔지니어링 회사소개 및 공사지명원

석유화학 및 플랜트 공사업체
한국전력 정비 적격업체
기계설비공사업
KS Q :ISO 9001 /
45001:2018
품질경영시스템 인증 회사

 **DONG BU eng. Co., Ltd.**



Total Valve Repair & Management



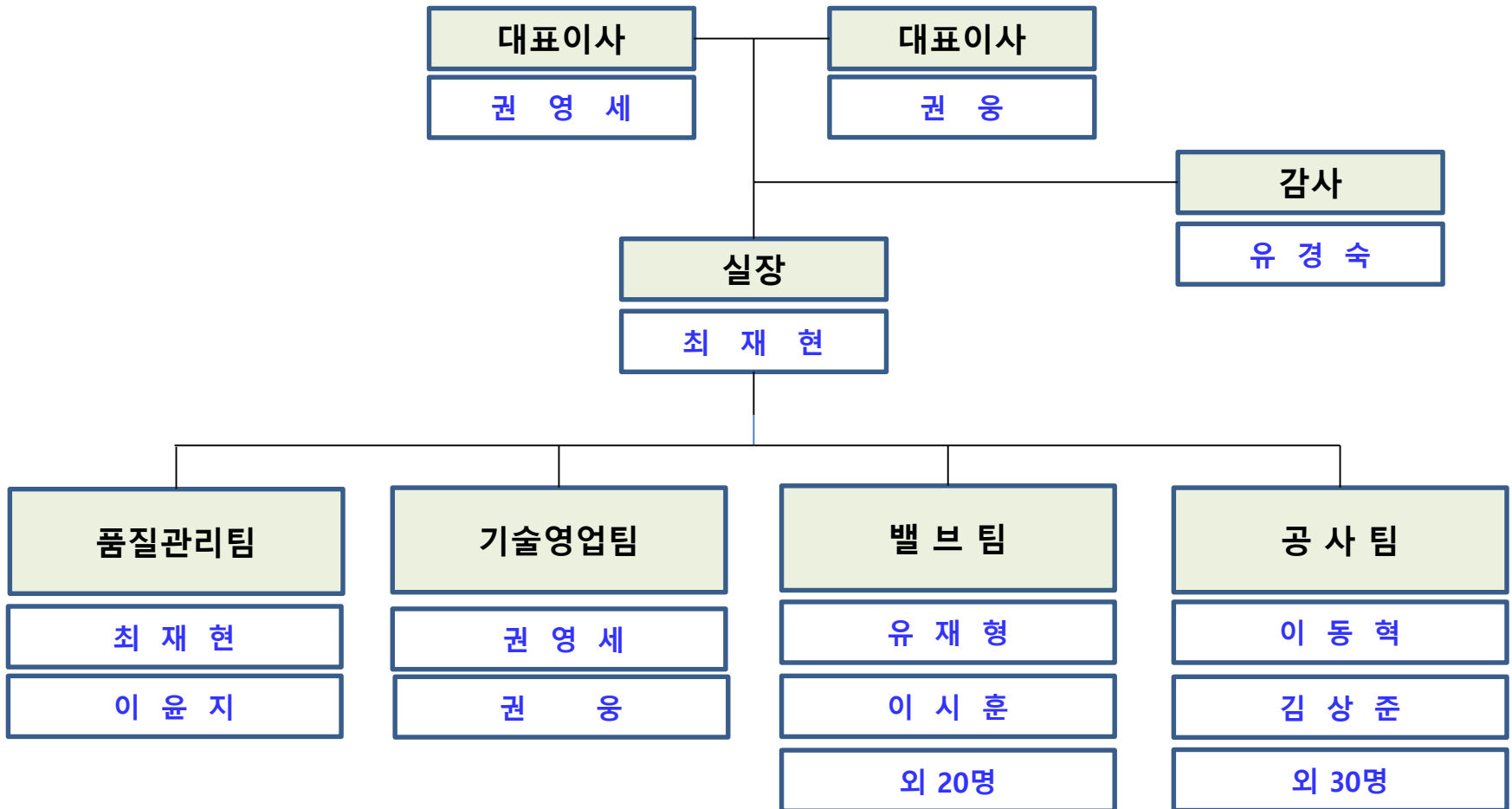
CONTENTS

01. 프로필
02. 조직도
03. 회사 연혁
04. 사업 분야
05. 플랜트 공사
06. 공사 실적 현황표 및 실적 현황
07. 검사 설비 및 장비 현황표
08. 사업자 등록증 / 기계설비업 면허
09. 인증서

01 | 회사프로필

1. 주요사업 : 밸브 정비 및 플랜트 기계설비공사
2. 설립일자(법인) : 2011년 11월 07일
3. 자본금 : 2억
4. 공장 면적 : 대지면적 -1280평
공장 및 건물면적 - 370평
5. 본사(공장) : 울산광역시 울주군 서생면 에너지산업3로 82
(T : 052-287-6268 F : 052-287-6269)
6. 매출 (2022년) : 20억
7. 종업원수 : 임직원 - 9명, 기술공(가용인원)- 50명

02 | 회사조직도



03 | 회사연혁

- 1980. 07. 01 : 동부기업 설립 (대표 권영태)
- 1983. 10. 01 : 한국프랜지 공업(주) 대리점 승인
- 1987. 07. 01 : 동부기업주식회사 법인 전환 (대표이사 권영태)
- 1992. 05. 02 : 동부기업 엔지니어링 사업부 신설
- 1992. 10. 01 : 공장 및 사무동 준공
- 1993. 02. 01 : 동영공업(주) 대리점 승인
- 1993. 10. 01 : 밸브시험 및 수리공장 준공
- 1995. 10. 30 : 일본 FUKUI 제작소 A/S CENTER 계약
- 2000. 01. 15 : 대륙 프랜지 공업 대리점 승인
- 2000. 03. 01 : 일본 FUKUI 제작소 국내대리점 승인

03 | 회사연혁

2003. 07. 01 : 밸브 수리 사업부를 현재 (주) 동부엔지니어링으로 분사 창업

2010. 02. 01 : 품질경영 시스템 인증서 취득 (KS Q :ISO 9001)

2010. 10. 08 : 5개 발전사 정비 적격업체 인증

2011. 11. 07 : (주)동부엔지니어링 법인 설립 (대표이사 권영세)

2015. 06. 26 : 공장 신축 이전 (울산시 울주군 청량면 상남길 5-39)

2019. 12. 05 : 기계설비업 취득

2020. 11. 12 : 울산시 울주군 서생에너지융합 일반산업단지 신축 및 입주

2022. 06. 09 : 품질경영 시스템 인증서 취득 (ISO 45001:2018)

2023. 06. 19 : 대표이사 권 웅 취임

04 | 사업분야

- 플랜트 공사: 석유 화학 플랜트 유지보수 및 정비공사(O/H)
- 발전소 공사: 원자력, 화력, 복합, LNG 발전소(민자 발전소) 유지보수 및 정비공사(O/H)
- 기계설비 공사: 각종 기계설비 공사



05 | 플랜트 공사

- ◆ TOTAL VALVE REPAIR (각종 밸브 수리)
 1. CONTROL VALVE (콘트롤 밸브)
 2. SAFETY VALVE (안전밸브)
 3. GATE, GLOBE VALVE (게이트, 글로브 밸브)
 4. BUTTERFLY VALVE (버터플라이 밸브)
 5. ANGLE VALVE (앵글밸브)
 6. On-Site Hi Pressure Valve repair
 7. On-Line Popping & Cold test (Safety valve)
 8. Valve repacking (밸브 팩킹교체 작업)
 9. Valve Leaking Testing (밸브 누수 시험)
 10. Valve assembly (밸브 조립 작업)



◆ TOTAL VALVE REPAIR (각종밸브 수리)

SAFETY VALVE ON-LINE POPPING TEST SYSTEM

1) Ventil PrevenTest LTC / 안전밸브 그래프 테스트

- 1kN, 10kN, 20kN and 50kN testing bridge
- safety valve on-line test system

- 1) 현장 내 테스트 (IN-SITU Testing)
- 2) Set Pressure & Reseat Pressure Check 및 조정
- 3) Set pressure & Closing pressure 그래프를 통해 검사자가 즉시 확인 할수 있음.
- 4) 테스트 브래킷 및 하드 & 소프트웨어의 정보 처리 기능으로 구성되며 정확도는 $\pm 0.1\%$ 이내로 Setting.
- 5) 1/2" ~ 12" 안전밸브 그래프 테스트.
- 6) 고압 테스트 벤치 보유 / 질소시험 400Bar, 수압시험 700Bar



◆ TOTAL VALVE REPAIR (각종밸브 수리)

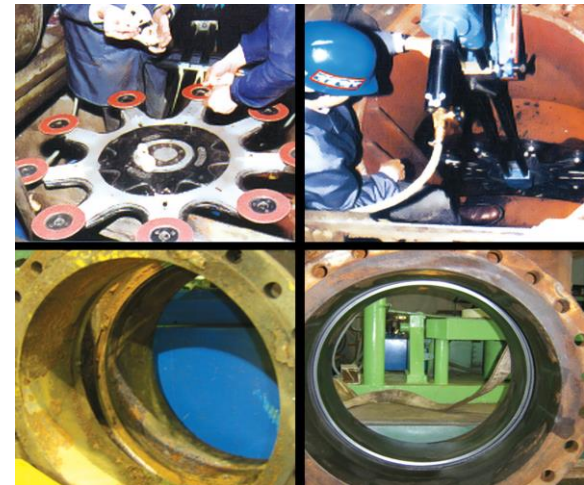
2) 현장 게이트, 체크 밸브 랩핑

- 6"~36"
- Gate Valve Seat Lapping Machine

-고압밸브 body 접합부분의 절단 없이 현장에서 Valve body에 장착하여 Seat 부위를 Lapping 할 수 있는 장비
-Gate Valve leak 의 원인인 스크래치를 다양한 마이크로 필름으로 신속하게 제거하여 leak 현상을 완벽하게 수리



대구 열병합발전소, 1500 # 8 "Gate Valve Seat Lapping SL-2 작업모습



초대형 GATE VALVE 현장 LAPPING 모습

◆ TOTAL VALVE REPAIR (각종밸브 수리)

3) 현장 글로브, 컨트롤 밸브 랩핑

- 3" ~12"
- Globe Valve Seat Lapping Machine

- Control, Globe Valve Seat Lapping 전용장비
- 고압밸브 Body 접합부분의 절단 없이 현장에서 Valve Body에 장착하여 Seat 부위를 Lapping.
- Globe, Control Valve leak의 원인인 스크래치를 다양한 micro film 으로 신속하게 제거하여 leak 현상을 완벽하게 수리.



* 3"~12" 까지 Valve Body에 장착하여 Spindle를 구동시키는 chuck



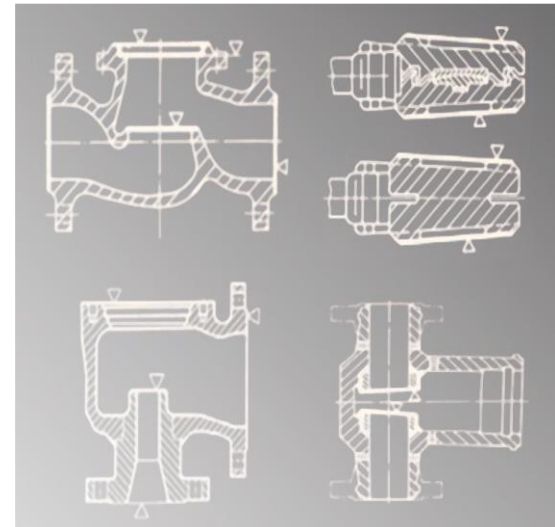
*Standard seating angle : 현장 밸브에 따라 다양한 틀 제작가능

◆ TOTAL VALVE REPAIR (각종밸브 수리)

4) 안전밸브 시트 및 게이트 시트, 디스크 외 랩핑 / SMS-450

- 1/2"~4"
- Safety Valve & Gate Valve Disc Lapping Machine

- 밸브의 반출정비 시, 당사의 정비 공장 에서 사용하고 있는 Safety Valve Nozzle & Gate Valve Disc Lapping Machine.
- 전통적인 수동 Lapping 보다 정교한 Lapping 이 이루어 지며 Leak 을 제로 추구.



05 | 플랜트 공사

◆ TOTAL VALVE REPAIR (각종밸브 수리)

5) 컨트롤 밸브 정비

- 1/2" ~36"
- Control Valve Test Bench
- 문제 발생시 현장에서 점검 및 트러블 원인 파악 후 정비 협의
- 당사의 정비 공장 에서 사용하고 있는 각종 밸브 정비용 장비로 플러그 및 시트 가공
- 테스트 벤치 및 캘리브레이터를 사용하여 압력 테스트, 작동테스트 실시 및 완벽한 포퍼먼스 구현



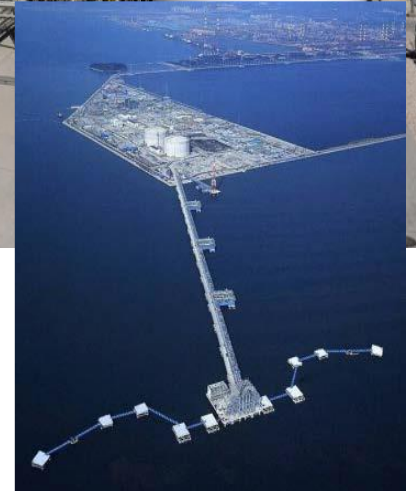
06 | 공사실적 현황표



Top Entry Ball Valve



Top Entry Ball valve
(#300-22" A216WCB)



06 | 공사실적 현황표

1, TAEKWANG INDUSTRIAL CO. LTD

- Project name : TEST AND REPAIR FOR ALL KINDS OF VALVES
- Items : Safety valve, PSV, Gate valve's repair and overhaul.
- Contract period : 27. Mar, 2006 ~ 10, Oct, 2008

2, DAEGU DYEING INDUSTRIAL CENTER (CONGENERATION SYSTEM)

- Project name : PSV ON-LINE POPPING TEST
- Items : PSV On-line popping test
- Contract period : 1. June, 2005 ~ 31. July, 2007

3, S-OIL CO., LTD

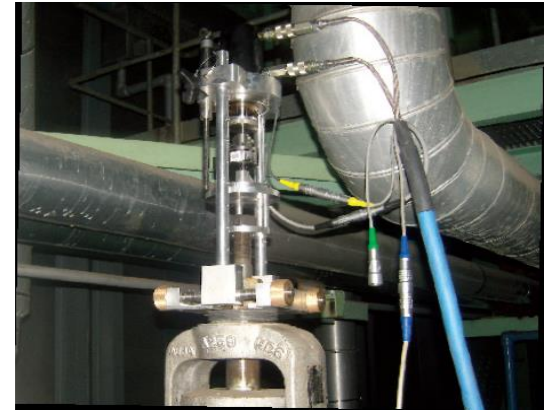
- Project name : BALL VALVE REPAIR
- Items : Manual valve repair
- Contract period : 4. Feb, 2005 ~ 20, Oct, 2009

4, KUMHO PETROCHEMICAL CO., LTD

- Project name : SAFETY VALVE HOPPING TEST AND REPAIR
- Items: PSV detachable work and repair
- Contract period : 18. Oct, 2005

5, KP CHEMICAL

- Project name : SAFETY VALVE HOPPING TEST & REPAIR
- Items : Safety valve' test and repair
- Contact period : 1. Apr, 2005 ~ 9. Oct, 2009



06 | Project Experience

1, SHI

- Job : Valve Repair & Pressure Witness Test & Recalibration
- Project name : ICTHYS, EGINA
- Items : Ball valve, PSV, Gate valve

2, HHI

- Job : Valve Repair & Pressure Witness Test & Recalibration
- Project name : HEBRON, BARONIA, BURGARDING,
NASR FFD, ASTA HANSTEEN
- Items : Ball valve, PSV

3, DSME

- Job : Valve Repair & Pressure Witness Test
- Project name : ICTHYS
- Items : Ball valve



06 | 공사실적 현황표

■ 기계분야(2012~2020)

(주)동부엔지니어링

No	년도	발주처	공사명
1	2012	울산화력본부(일진파워)	제3호기 Pump(6기) 및 콘덴샤(2기) 정비공사
2	2012	S-Oil(주) 온산공장	제2정비동 PSV Test Bench 수리
3	2012	S-Oil(주) 온산공장	분해1과 F-30201 BALL VALVE 수리
4	2013	S-Oil(주) 온산공장	2013년 7월 T/A 4기 시설 PSV 검사 및 수리작업
5	2013	S-Oil(주) 온산공장	2013년 T/A 교체 Valve의 재활용을 위한 수리
6	2014	S-Oil(주) 온산공장	2014년도 PSV 검사 및 수리 단가계약
7	2014	S-Oil(주) 온산공장	PSV 검사 및 수리 단가계약(2년간)
8	2014	S-Oil(주) 온산공장	PX생산2과 MOV22"/24" 300# Gate Valve 수리
9	2015	S-Oil(주) 온산공장	2015년 8월 T/A(PX생산1과/정유2과)PSV 검사 및 수리
10	2015	S-Oil(주) 온산공장	2015년 8월 T/A(Aro생산1과/동력2과)PSV 검사 및 수리
11	2015	SK유화(주)	PSV Popping Test
12	2015	금호석유(주)	중합 E-LINE PSV 점검 및 보수작업
13	2015	금호석유(주)	중합 A-LINE PSV 점검 및 보수
14	2015	금호석유(주)	MPL AREA PSV 점검 및 보수작업
15	2015	이수화학(주)	온산 safety valve 440기 overhaul
16	2015	S-Oil(주) 온산공장	2015년 T/A PSV 검사 및 수리
17	2015	S-Oil(주) 온산공장	2015년 8월 T/A PSV 검사 및 수리
18	2015	S-Oil(주) 온산공장	4501020966 PSV 검사 및 수리 단가
19	2015	금호석유(주)	중합 B-LIN PSV 점검 및 보수
20	2015	태광산업(주)석유화학2공장	석유/2 연간정수 프로필렌 psv repair
21	2015	코오롱인더스트리(주)김천2공장	김천2공장 안전밸브 압력방출 테스트 공사
22	2016	삼성중공업(주)거제조선소	ICTHYS Project
23	2016	SK유화(주)	SK유화 PSV Popping Test 추가 및 수리작업

06 | 공사실적 현황표

24	2016	동림건설㈜	석유화학2공장 psv overhaul 공사
25	2016	S-Oil㈜ 온산공장	4501020966-PSV 검사 1,2(4차)
26	2016	SK유화㈜	PSV Popping Test 이상분 및 추가분 수리작업 외
27	2016	S-Oil㈜ 온산공장	4501020966 5차_PSV-1/2공장
28	2016	SK유화㈜	SK유화 PSV Popping Test 작업
29	2016	두산메카텍 주식회사	Minifacer EVO 외
30	2016	에쓰오일(주)	4501047224 PSV 정기검사(완공)
31	2016	대구염색산업단지관리공단	발전소 안전변 수리 및 정상 작동시험 용역
32	2016	금호석유화학㈜	SBR F-LINE PSV 점검 및 보수작업
33	2016	(주)이수화학	PSV Popping Test & Repair
34	2017	동림건설㈜	석유2공장 프로필렌공정 PSV Resetting 공사 용역
35	2017	신한중공업㈜	VALVE CALIBRATION
36	2017	SK유화㈜	PSV Popping Test 불량분 수리작업
37	2017	동북화학주식회사	psv popptest & overhaul
38	2017	삼성중공업(주)거제조선소	ICTHYS Project
39	2017	SK유화㈜	SK유화 PSV Popping Test
40	2017	대구염색산업단지관리공단	발전소 안전변 수리 및 정상 작동시험 용역
41	2017	삼성중공업(주)거제조선소	ICTHYS Project
42	2017	삼성중공업(주)거제조선소	PFLNG2 Project
43	2018	S-Oil㈜ 온산공장	(Sub-CC)2018년 하반기 T&I PSV 검사 및 수리(탈황2과, 수소2과, 수소3과)
44	2018	동림건설㈜	태광산업(주)석유화학1공장 PSV RESETTING 용역
45	2018	동림건설㈜	석유화학2공장 프로필렌공정 PSV Resetting 공사 용역
46	2018	(주)이수화학	T/A PSV Popping Test & Repair

06 | 공사실적 현황표

47	2018	삼성중공업(주)거제조선소	EGINA Project
48	2018	(주)이수화학	T/A PSV popping test & repair
49	2018	금호석유화학(주)	LATEX과 PSV TEST 및 분해점검
50	2018	S-Oil(주)온산공장	4501078748 T&I PSV 검사 및 수리작업
51	2018	대구염색산업단지관리공단	발전소 보일러 5대 안전변 수리 및 정상작동시험 용역
52	2019	S-Oil(주) 온산공장	4501020966 5차_PSV-1/2공장(PSV 수리 및 테스트)
53	2019	대구염색산업단지관리공단	발전소 보일러 5대 안전변 수리 및 정상작동시험 용역
54	2019	SK케미칼(주)	PSV 수리 및 테스트
55	2019	SK케미칼(주)	PSV 수리 및 테스트
56	2019	태광산업(주)석유화학1,2공장	석유1,2 공장 PSV 수리 및 테스트 공사
57	2020	S-Oil(주) 온산공장	2020 상반기 PSV 수리 및 검사 공사

07 | 측정장비 목록표

NO	관리번호 (Control no.)	장비명칭 (Name of equipment)	계측기기명칭 (Supplier)	교정주기 (period calibration)	사용 용도 (Purpose of use)
1	Z70081M	Pressure Gage	WIKA / 25 bar	1년 (1 year)	밸브 압력측정 (Measuring a pressure of valve)
2	Z70081Q	Pressure Gage	WIKA / 100 bar	1년 (1 year)	밸브 압력측정 (Measuring a pressure of valve)
3	Z70061C	Pressure Gage	WIKA / 700 kgf/cm ²	1년 (1 year)	밸브 압력측정 (Measuring a pressure of valve)
4	1401006951	Pressure Gage	WIKA / 15 kgf/cm ²	1년 (1 year)	밸브 압력측정 (Measuring a pressure of valve)
5	97497	Pressure Gage	우진기계(Woojin machine) / 50 kgf/cm ²	1년 (1 year)	밸브 압력측정 (Measuring a pressure of valve)
6	51547	Pressure Gage	우진기계(Woojin machine) / 100 kgf/cm ²	1년 (1 year)	밸브 압력측정 (Measuring a pressure of valve)
7	1401006949	Pressure Gage	WISE / 3 kgf/cm ²	1년 (1 year)	밸브 압력측정 (Measuring a pressure of valve)
8	1401006950	Pressure Gage	WISE / 15 kgf/cm ²	1년 (1 year)	밸브 압력측정 (Measuring a pressure of valve)
9	1401006948	Pressure Gage	WISE / 3 kgf/cm ²	1년 (1 year)	밸브 압력측정 (Measuring a pressure of valve)
10	C150104272	Pressure Gage	WISE / 700 kgf/cm ²	1년 (1 year)	밸브 압력측정 (Measuring a pressure of valve)
11	61451	Pressure Gage	KELLER/ LEO 2	1년 (1 year)	밸브 압력측정 (Measuring a pressure of valve) Digital type
12	1401006953	Pressure Gage	WISE / 100 kgf/cm ²	1년 (1 year)	밸브 압력측정 (Measuring a pressure of valve)


07 | 측정장비 목록표

NO	관리번호 (Control no.)	장비명칭 (Name of equipment)	계측기기명칭 (Supplier)	교정주기 (period calibration)	사용 용도 (Purpose of use)
13	1401006952	Pressure Gage	WISE / 50 kgf/cm ²	1년 (1 year)	밸브 압력측정 (Measuring a pressure of valve)
14	C150108738	Pressure Gage	WISE / 700 kgf/cm ²	1년 (1 year)	밸브 압력측정 (Measuring a pressure of valve)
15	M90846(091335)	Pressure Gage	HBM/U2A 100kg(980.7 N)	1년 (1 year)	밸브 압력측정 (Measuring a pressure of valve)
16	M99314(10327)	Pressure Gage	HBM/U2AD1 1t (9.807 kN)	1년 (1 year)	밸브 압력측정 (Measuring a pressure of valve)
17	M88725(088725)	Pressure Gage	HBM/U2AD1 2t (19.61 kN)	1년 (1 year)	밸브 압력측정 (Measuring a pressure of valve)
18	Z70061A	Pressure Gage	WIKA / 200 kgf/cm ²	1년 (1 year)	밸브 압력측정 (Measuring a pressure of valve)
19	Z70081O	Pressure Gage	WIKA / 60 bar	1년 (1 year)	밸브 압력측정 (Measuring a pressure of valve)
20	1407008132	Pressure Gage	WISE	1년 (1 year)	밸브 압력측정 (Measuring a pressure of valve)

07 | 시험 및 검사장비 목록표

순번 (No)	품명 (Equipment)	규격 (Range of Inspection)	수량 (Q'ty)	용도 (Purpose of use)	비고 (Remarks)
1	Psv test bench	700 kg/cm ²	1EA	Testing	
2	Psv test bench	350kg	4EA	"	
3	Preven test	5Ton	1EA	"	
4	Water test m/c	1400kg	1EA	"	
5	Spring test	20ton	1EA	"	
6	Spring test	3ton	1EA	"	
7	컴프레샤 (Compressure)	5000psi	1EA	"	
8	E.V.T 시스템(컴퓨터) (E.V.T. system) - Computer		1EA	"	
9	sl-2		1EA	"	
10	valva-15		1EA	"	
11	valva-1		1EA	"	
12	sma-450		1EA	"	
13	높이 게이지 (Hige gauge)	600m/m	1EA	Measuring	
14	마그네트 블록 (Magnet block)	150	1EA	"	
15	버니어 캘리퍼스 (Vernier Calipers)	150m/m	1EA	"	

07 | 시험 및 검사장비 목록표

순번 (No)	품명 (Equipment)	규격 (Range of Inspection)	수량 (Q'ty)	용도 (Purpose of use)	비고 (Remarks)
16	버니어 캘리퍼스 (Vernier Calipers)	300m/m	1EA	"	
17	버니어 캘리퍼스 (Vernier Calipers)	600m/m	1EA	"	
18	실린더게이지 (Cyliner gauge)	18-32m/m	1EA	"	
19	실린더게이지 (Cyliner gauge)	35-60m/m	1EA	"	
20	실린더게이지 (Cyliner gauge)	50-150m/m	1EA	"	
21	마이크로메타 (Micrometer)	0-25m/m	1EA	"	
22	마이크로메타 (Micrometer)	25-50m/m	1EA	"	
23	마이크로메타 (Micrometer)	50-75m/m	1EA	"	
24	마이크로메타 (Micrometer)	75-100m/m	1EA	"	
25	마이크로메타 (Micrometer)	100-125m/m	1EA	"	
26	마이크로메타 (Micrometer)	125-150m/m	1EA	"	
27	툼새게이지 (Thickness gauge)		1EA	"	
28	정반 (Surface plate)	1000x1500	1EA	"	
29	calibrator		1EA	"	


07 | 주요 장비 목록표

순번 (No)	설비명 (Equipment)	용량(규격) (Capacity)	수량 (Q'ty)	용도 (Purpose of use)	비고 (Remarks)
1	SL2 (Gate Valve Lapping Machine)	4" ~ 36"	1EA	가공작업용 (For Processing)	
2	VALVA-1 (Safety, Globe Seat Lapping Machine)		1EA	"	
3	VALVA-15 (Globe Valve Seat Lapping Machine)	2"~24"	1EA	"	
4	VSA-1 (Globe Valve Seat Lapping Machine)	15°,30°,45°degree (각도)	1EA	"	
5	TD-1 (Valve Face Facing Machine)	0"-16"	1EA	"	
6	SMS-450 (Safety,Gate Valve Disc Lapping Machine)	Safety Vlave Lapping : Application standard (1/2"-3") Gate Valve Disc Lapping :Application standard (2"-4")	1EA	"	
7	PREVEN TEST (Safety Valve Flelde Test System)	5TON	1EA	실험용 (For testing)	
8	SAFETY VALVE POPPING TESTER	350 ~ 700 kg/cm ²	5EA	실험용 (For testing)	
9	HYDRO TESTER	700 kg/cm ²	3EA	실험용 (For testing)	

07 | 주요 장비 목록표

순번 (No)	품 명 (Equipment)	규 격	수량	용 도	비 고 (Remarks)
1	라디얼 m/c (Radial M/C)	drd-1500	1EA	가공작업용 (For Processing)	
2	탁상드릴 (Bench drill)		1EA	"	
3	밀링 (Milling)	5호 kmd-v-5	1EA	"	
4	밀링 (Milling)	2호 복합 nsm-t	1EA	"	
5	밀링 (Milling)	2호(버티칼)-1100	1EA	"	
6	5호 밀링디지털 (No. 5 Milling Digital)	k00075	1EA	"	
7	2호 밀링디지털 (No.2 Milling Digital)	120036	1EA	"	
8	선반 (Lathe)	580	1EA	"	
9	선반 (Lathe)	720	1EA	"	
10	Cutting m/c		1EA	"	
11	콘다 m/c (Conda M/C)	tv-450	1EA	"	
12	co2 용접기(CO2 Welding Machine)		1EA	"	
13	알곤용접기(tig) (Algon Welding Machine)		1EA	"	
14	arc용접기 (ARC Welding Machine)	5kw	1EA	"	
15	마루텐 절단기 (Cutter maruten)		1EA	"	
16	형상 절단기 (Feature cutting machine)		1EA	"	
17	레이얼 분할장치 (Radial Splitter)		1EA	"	
18	인덱스 (Index)		1EA	"	

INSTITUTE OF GLOBAL CERTIFICATION



Institute of Global Certification
Management System Certification Body No. MSCB-105

품질경영시스템인증서

No. 23-A-5097 Rev. 0

(주)동부엔지니어링

울산광역시 울주군 서생면 에너지산업 3로 82
사업자등록번호: 620-81-41221

하기 규격에 따라 품질경영시스템이 적격하게 수립 및 유지됨을 확인함

ISO 9001:2015

인증범위




볼밸브, 안전밸브, 콘트롤밸브 및 액츄에이터 수리, 온라인 파핑
테스트 & 산업용 밸브의 제조 및 밸브부품의 제조

IAF Code: 17, 18


본 인증서는 적합한 심사결과에 근거하여 발행되었으며, 인증서의 유효성은
정해진 주기에 따른 사후심사의 긍정적인 결과를 조건으로 유지 됨.

인증표준계약에 따라 상기 인증주체의 의무를 이행하지 않을 경우 인증서의
유효성은 무효가 될 수 있음.

최초 발행일: 2010. 02. 01
재발행일: 2023. 02. 07
만료일: 2025. 01. 31






G. Gilbert
G. Gilbert
Head of Certification Body



Rm. 501, Daeryung techno town, 638, Seobusset-gil,
Geumcheon-gu, Seoul, Republic of Korea
www.igcert.org

INSTITUTE OF GLOBAL CERTIFICATION



Institute of Global Certification
Management System Certification Body No. MSCB-105

안전보건경영시스템인증서

No. 22-D-0742 Rev. 1

(주)동부엔지니어링

울산광역시 울주군 서생면 에너지산업 3로 82
사업자등록번호: 620-81-41221

하기 규격에 따라 안전보건경영시스템이 적격하게 수립 및 유지됨을 확인함

ISO 45001:2018

인증범위




볼밸브, 안전밸브, 콘트롤밸브 및 액츄에이터 수리, 온라인 파핑
테스트 & 산업용 밸브의 제조 및 밸브부품의 제조

IAF Code: 17, 18


본 인증서는 적합한 심사결과에 근거하여 발행되었으며, 인증서의 유효성은
정해진 주기에 따른 사후심사의 긍정적인 결과를 조건으로 유지 됨.

인증표준계약에 따라 상기 인증주체의 의무를 이행하지 않을 경우 인증서의
유효성은 무효가 될 수 있음.

최초 발행일: 2022. 06. 09
재발행일: 2023. 02. 07
만료일: 2025. 06. 08

G. Gilbert
G. Gilbert
Head of Certification Body



Rm. 501, Daeryung techno town, 638, Seobusset-gil,
Geumcheon-gu, Seoul, Republic of Korea
www.igcert.org

사업자등록증 (법인사업자)

등록번호 : 620-81-41221

법인명(단체명) : (주)동부엔지니어링

대표자 : 권영세, 권웅

(각자대표)

개업연월일 : 2011년 11월 07일 법인등록번호 : 230111-0183671

사업장소재지 : 울산광역시 울주군 서생면 에너지산업3로 82

본점소재지 : 울산광역시 울주군 서생면 에너지산업3로 82

사업의종류 :	<input checked="" type="checkbox"/> 업태	서비스 제조업 건설업	<input type="checkbox"/> 종목	벨브수리 벨브및유사장치 기계설비
---------	----------------------------------------	-------------------	-----------------------------	-------------------------

발급사유 : 정정

사업자단위과세적용사업자여부 : 여()부(V)

전자세금계산서전용전자우편주소 : kys5881@hometax.go.kr

2023년 06월 28일

울산세무서장



건설업등록증

1. 업종 : 기계설비공사업

2. 등록번호 : 울산울주2019-10-62

3. 상호 : (주)동부엔지니어링

4. 대표자 : 권영세

5. 주된영업소소재지 : 울산광역시 울주군 청량읍 상남길 5-39

6. 법인등록번호(생년월일) : 230111-0183671

7. 국적(소속국가명) : 대한민국

8. 등록일자 : 2019.12.05



위자는 건설산업기본법 제9조의 규정에 의한 건설업자임을 증명합니다.

2019년 12월 5일

울산광역시 울주군수

(인)





Management System Certification Body No. MSCB-105

품질경영시스템인증서

No. 23-A-5097 Rev. 0

(주)동부엔지니어링

울산광역시 울주군 서생면 에너지산업 3로 82

사업자등록번호: 620-81-41221

하기 규격에 따라 품질경영시스템이 적격하게 수립 및 유지됨을 확인함

ISO 9001:2015

인증범위

볼밸브, 안전밸브, 콘트롤밸브 및 액츄에이터 수리, 온라인 파핑
테스트 & 산업용 밸브의 제조 및 밸브부품의 제조

IAF Code: 17, 18

본 인증서는 적합한 심사결과에 근거하여 발행되었으며, 인증서의 유효성은 정해진 주기에 따른 사후심사의 긍정적인 결과를 조건으로 유지 됨.

인증표준계약에 따라 상기 인증주체의 의무를 이행하지 않을 경우 인증서의 유효성은 무효가 될 수 있음.

최초 발행일: 2010. 02. 01
재발행일: 2023. 02. 07
만료일: 2025. 01. 31



G. Gilbert
G. Gilbert
Head of Certification Body



Rm. 501, Daeryung techno town, 638, Seobusaet-gil,
Geumcheon-gu, Seoul, Republic of Korea
www.igcert.org



Management System Certification Body No. MSCB-105

안전보건경영시스템인증서

No. 22-D-0742 Rev. 1

(주)동부엔지니어링

울산광역시 울주군 서생면 에너지산업 3로 82

사업자등록번호: 620-81-41221

하기 규격에 따라 안전보건경영시스템이 적격하게 수립 및 유지됨을 확인함

ISO 45001:2018

인증범위

볼밸브, 안전밸브, 콘트롤밸브 및 액츄에이터 수리, 온라인 파핑
테스트 & 산업용 밸브의 제조 및 밸브부품의 제조

IAF Code: 17, 18

본 인증서는 적합한 심사결과에 근거하여 발행되었으며, 인증서의 유효성은 정해진 주기에 따른 사후심사의 긍정적인 결과를 조건으로 유지 됨.

인증표준계약에 따라 상기 인증주체의 의무를 이행하지 않을 경우 인증서의 유효성은 무효가 될 수 있음.

최초 발행일: 2022. 06. 09
재발행일: 2023. 02. 07
만료일: 2025. 06. 08



G. Gilbert
G. Gilbert
Head of Certification Body



Rm. 501, Daeryung techno town, 638, Seobusaet-gil,
Geumcheon-gu, Seoul, Republic of Korea
www.igcert.org